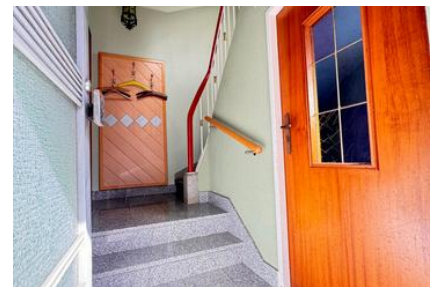


Maison 170m², 7 chambres et un garage fermé à Esch/Alzette. Esch/Alzette



Prix : 820 000 €



170 m²



7



2



1 Emplacement fermé

Immobilière ROOFTOP partenaire de la CHAMBRE IMMOBILIÈRE du Luxembourg, a le plaisir de vous présenter une maison unifamiliale libre de 3 côtés dans une rue sens unique à Esch/Alzette (Place BENELUX).

Vous cherchez une grande maison? Nous avons exactement ce qu'il vous faut!!!

Au rez-de-chaussée vous trouverez un hall d'entrée, un living, une cuisine, une salle de douche avec un wc et une chambre.

Au 1er étage vous trouverez une salle de douche avec un wc et 3 chambres à coucher avec deux balcons.

Au 2ième étage vous trouverez 3 chambres à coucher.

Le grenier peut être aménager.

À la cave, vous trouverez une buanderie donnant accès à l'extérieur, une pièce de rangement, une pièce de chaufferie.

La maison dispose à l'extérieur plusieurs emplacements, un garage spacieux et un jardin bien entretenu pour toute famille avec des enfants.

** Porte séquentielle électrique pour le garage

** Dalles en

béton



** Chaudière datant 2004

à gaz

** Terrain de 3.45ares

N'hésitez pas à nous contacter au 691 177 338 ou 691 177 038 pour une visite selon votre convenance.

L'immobilière Rooftop sàrl est à votre disposition pour toutes vos recherches, ainsi que pour vos transactions LOCATIONS et VENTES au Luxembourg.



Rooftop SARL
16 rue Pierre Krier
L-1880 Luxembourg



info@rooftop.lu



+352 691 177 038