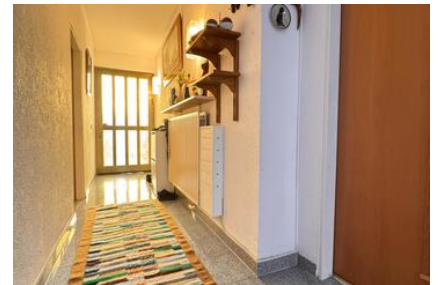


Maison jumelée 190m², 6 chambres et deux garages à Pétange. Petange



Prix : 780 000 €



190 m²



6



2



2 Emplacement fermé

Immobilière ROOFTOP partenaire de la CHAMBRE IMMOBILIÈRE du Luxembourg, a le plaisir de vous présenter cette maison jumelée idéalement située au centre de Pétange, à proximité immédiate de toutes les commodités.

La maison même vous offre près de 190m² idéalement répartis entre un double-séjour, une cuisine équipée avec salle à manger au rez-de-chaussée.

Au 1er étage vous trouverez une salle de bain (avec baignoire, WC et lavabo) et 3 chambres à coucher.

Au 2ième et 3ième étage vous trouverez un duplex avec un spacieux living, une cuisine équipée, une salle de douche et 2 chambres à coucher, permettant d'installer votre enfant en lui laissant son indépendance tout en étant proche de vous.

Au sous-sol vous trouverez une buanderie, plusieurs caves, un wc et un local technique.

Un lot de parking pour 4 voitures et deux garages fermés en font également partie.



N'hésitez pas à contactez Monsieur Osmanovic 00352 691 177 338 si vous aurez besoin des renseignements au sujet de la vente ou mise en location de votre propriété ! Nous faisons également des estimations

(appartement, maison, terrain) sur rendez-vous !



Rooftop SARL
16 rue Pierre Krier
L-1880 Luxembourg



info@rooftop.lu



+352 691 177 038